

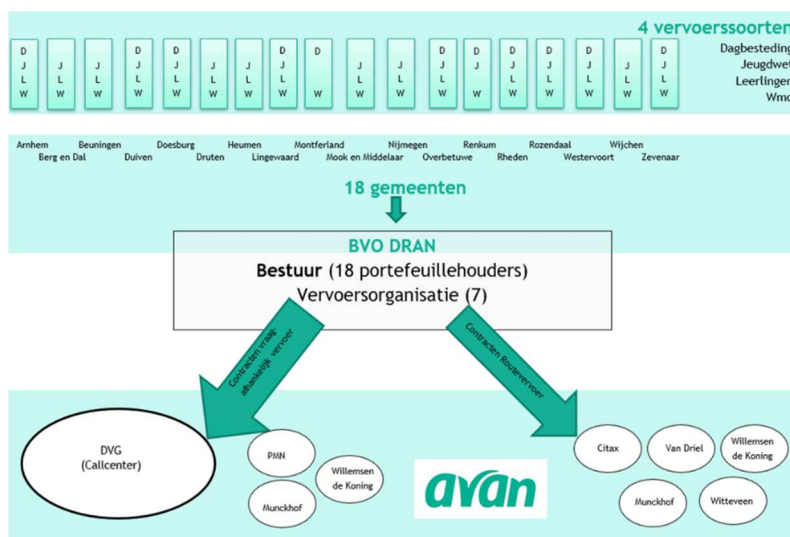
Raden informatie algemeen

De Bedrijfsvoeringsorganisatie Doelgroepenvervoer Regio Arnhem Nijmegen (BVO DRAN) is een vorm van een gemeenschappelijke regeling waarin 18 gemeenten samenwerken ten behoeve van de organisatie en uitvoering van het doelgroepenvervoer. De BVO DRAN is de publieke rechtspersoon die onder de merknaam AVAN (Aanvullend Vervoer Arnhem Nijmegen) het vervoer laat exploiteren door gecontracteerde taxibedrijven.

Elk van de deelnemende gemeenten vaardigt één wethouder af die zitting neemt in het Algemeen Bestuur van de BVO DRAN. Vanuit de wetgeving is bepaald dat een bedrijfsvoeringsorganisatie geen dagelijks bestuur kent. Vanuit het Algemeen Bestuur wordt de voorzitter gekozen. Het Algemeen Bestuur wordt voor de dagelijkse uitvoering ondersteund door de Vervoersorganisatie (7 medewerkers). De Vervoersorganisatie is gehuisvest in het Stadskantoor van de gemeente Arnhem.

De BVO DRAN is uitvoeringsgericht en verantwoordelijk voor de aanbestedingen van het doelgroepenvervoer, het contractmanagement en de financiële afrekeningen met gemeenten en vervoerders. Beleidsbeslissingen zijn voorbehouden aan de gemeenten zelf. De gemeenten zelf beslissen of zij vervoer inbrengen in het samenwerkingsverband.

Als vervoersvormen zijn te onderscheiden: Routevervoer (Dagbestedingsvervoer, Jeugdwetvervoer en leerlingenvervoer) en Vraagafhankelijk vervoer (WMO-taxi vervoer). In onderstaand overzicht is per gemeente aangegeven welk vervoer is ingebracht en de vervoerders die in opdracht van de BVO DRAN het vervoer verzorgen.



De begroting van de BVO DRAN bedraagt ongeveer € 25.000.000. Dagelijks maken ruim 2.500 reizigers gebruik van het Avan routevervoer. Voor het Avan vraagafhankelijk vervoer worden jaarlijks ruim 400.000 ritten verzorgd. De dagelijkse inzet van voertuigen ligt tussen de 400 en 500.

Voor meer gedetailleerde informatie wordt u verwezen naar de [Welkom bij Avan](#) (reizigersinformatie) en [Vervoersorganisatie Regio Arnhem Nijmegen](#) (Informatie BVO DRAN).

Specifieke gemeentelijke informatie door contactambtenaren aan te vullen.